



BIMx Hyper model発行

1. メニューバー＞ファイル＞BIMx Hyper-modelを発行
2. メニューバー＞ドキュメント＞発行
3. ナビゲータ＞発行セット＞発行  
→BIMx Hyper-modelを作成するには、3つの方法があります。完成するものは同じですが、やりやすい方法を見つけてください。
4. BIMx発行情報を作成  
→BIMxアプリ版で『情報』を表示する方法

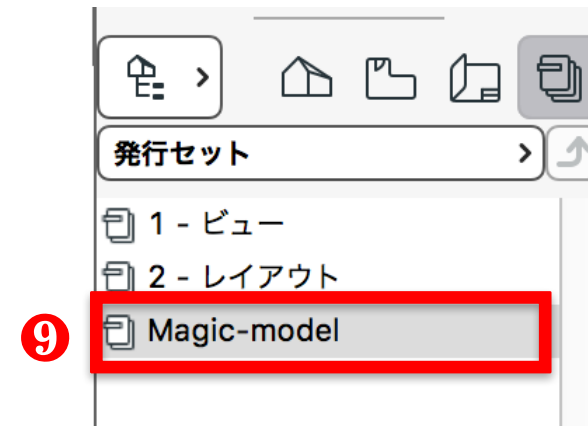
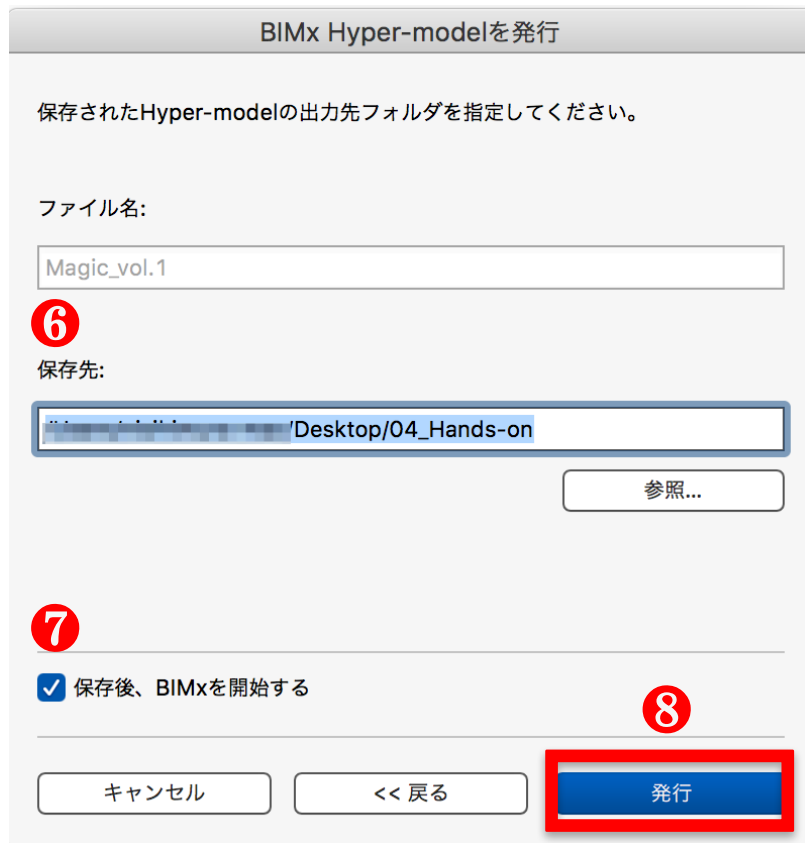
# 1. メニューバー＞ファイル＞BIMx Hyper modelを発行

- ① 3Dウィンドウから、メニューバー＞ファイル＞『BIMx Hyper-modelを発行』
- ② BIMx Hypermodelを発行が開きます。
- ③ ファイルを保存を選択し、Hyper-model名から名前をつけます。
- ④ オプション＞BIMxエクスポートオプションを開き、「グローバルイルミネーションは現実的なシェーディングを生成します。」にチェックしておく、仕上がりが綺麗になります。



# 1. メニューバー>ファイル>BIMx Hyper modelを発行

- ⑤ BIMx Hyper-modelを発行へ戻り、次へ>>をクリックします。
- ⑥ 保存先を指定します。
- ⑦ 保存後、BIMxを開始するにチェックをつけます。
- ⑧ 発行をクリック。BIMxの発行が始まります。
- ⑨ ナビゲータ>発行セットに、新しく発行セットが作成されます。



# 1. メニューバー＞ファイル＞BIMx Hyper modelを発行

注意:

デフォルトで設定されている、「レイアウト:レイアウトブック全体」だとレイアウトブックの図面全て発行しますので、図面が不要な場合(BIMx Desktop Viewerのみでの利用)では『レイアウトなし』に変更してください。

### BIMx Hyper-modelを発行

発行に設定:

Hyper-modelには全てのドキュメントが含まれます: 3Dモデルとレイアウトブック全体。BIMxのモバイルアプリのみが、2Dドキュメントを表示することができます。

発行方法:

BIMxモデルを転送サイトにアップロード

ファイルを保存

Hyper-model名:

注記: プロジェクト情報とプロジェクトプレビューに設定されている情報はHyper-modelの詳細に含まれます。

3Dコンテンツ:

レイアウト:  レイアウトなし

| 発行中... (4/4 完了) |        |                |          |
|-----------------|--------|----------------|----------|
| 名前              | 発行ファイル | ステータス          | サイズ      |
| BIMx基本データ       |        |                | 859 byte |
| 3D              |        | 保存完了           | 3 MB     |
| BIMx情報を保存中      |        | <b>レイアウトなし</b> | 82 KB    |
| BIMxパッケージ       |        |                | 3 MB     |

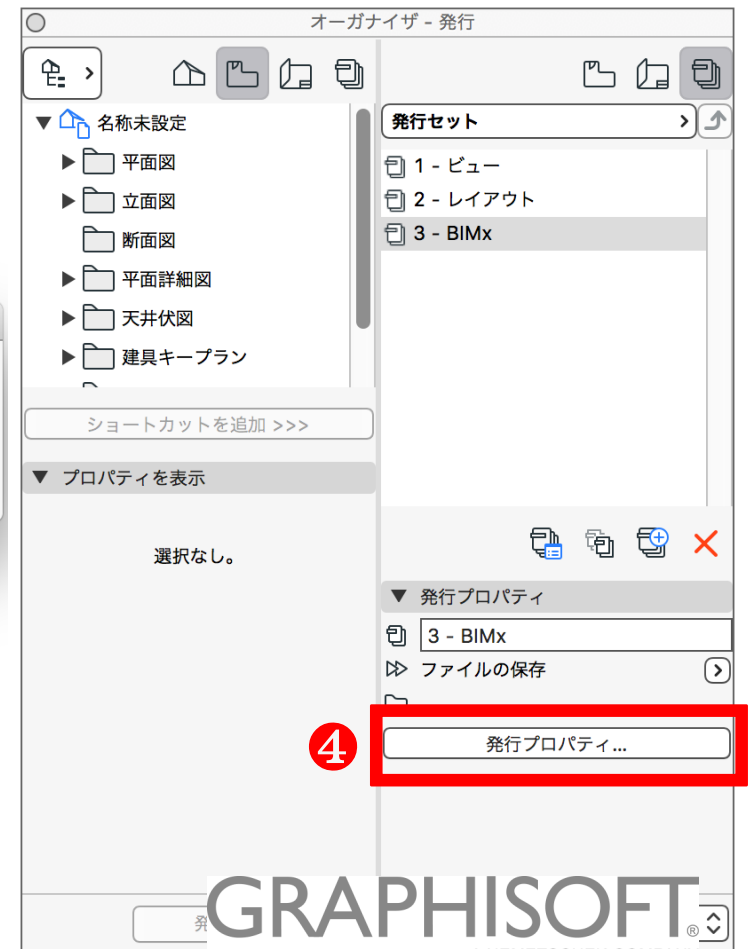
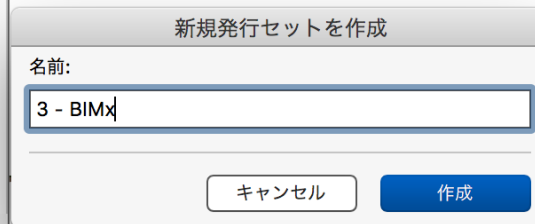
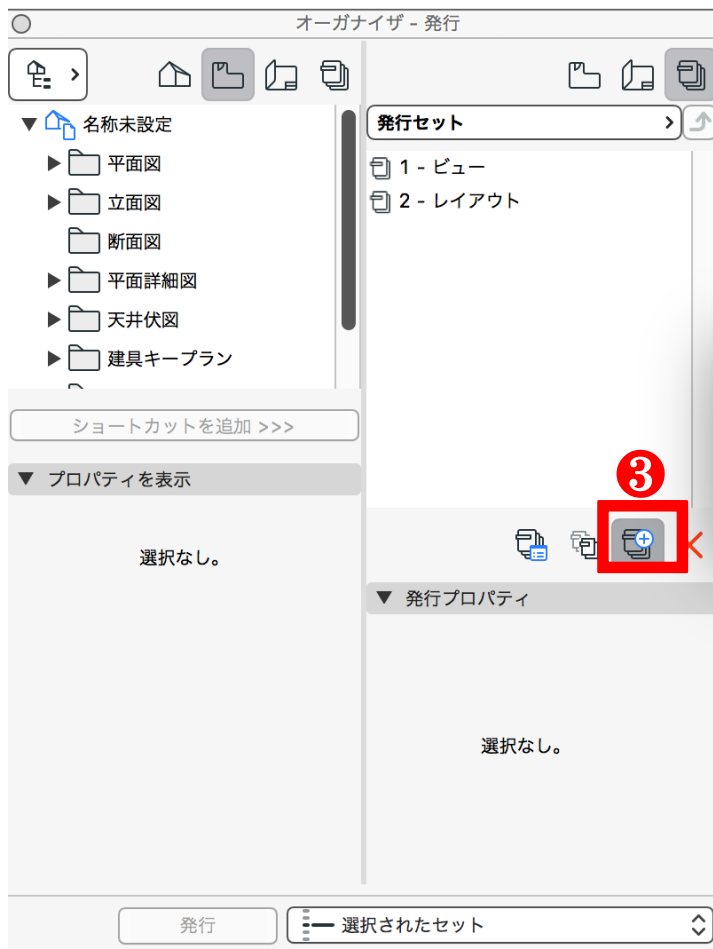
  

| 発行中... (2/16 完了) |        |                   |      |
|------------------|--------|-------------------|------|
| 名前               | 発行ファイル | ステータス             | サイズ  |
| BIMx基本データ        |        |                   | 2 KB |
| 3D               |        | 保存完了              | 3 MB |
| BIMx情報を保存中       |        | 保存予定              |      |
| 1.1 面積表          |        | 保存予定              |      |
| 1.2 内部仕上表        |        | 保存予定              |      |
| 1.3 各階平面図        |        | <b>レイアウトブック全体</b> |      |
| 1.4 立面図          |        | 保存予定              |      |
| 1.5 断面図          |        | 保存予定              |      |
| 1.6 平面詳細図-1      |        | 保存予定              |      |
| 1.7 平面詳細図-2      |        | 保存予定              |      |
| 1.8 平面詳細図-3      |        | 保存予定              |      |
| 1.9 断面詳細図        |        | 保存予定              |      |
| 1.10 各階天井伏図      |        | 保存予定              |      |

注記: 詳細については、リスト内の項目をダブルクリックしてください。

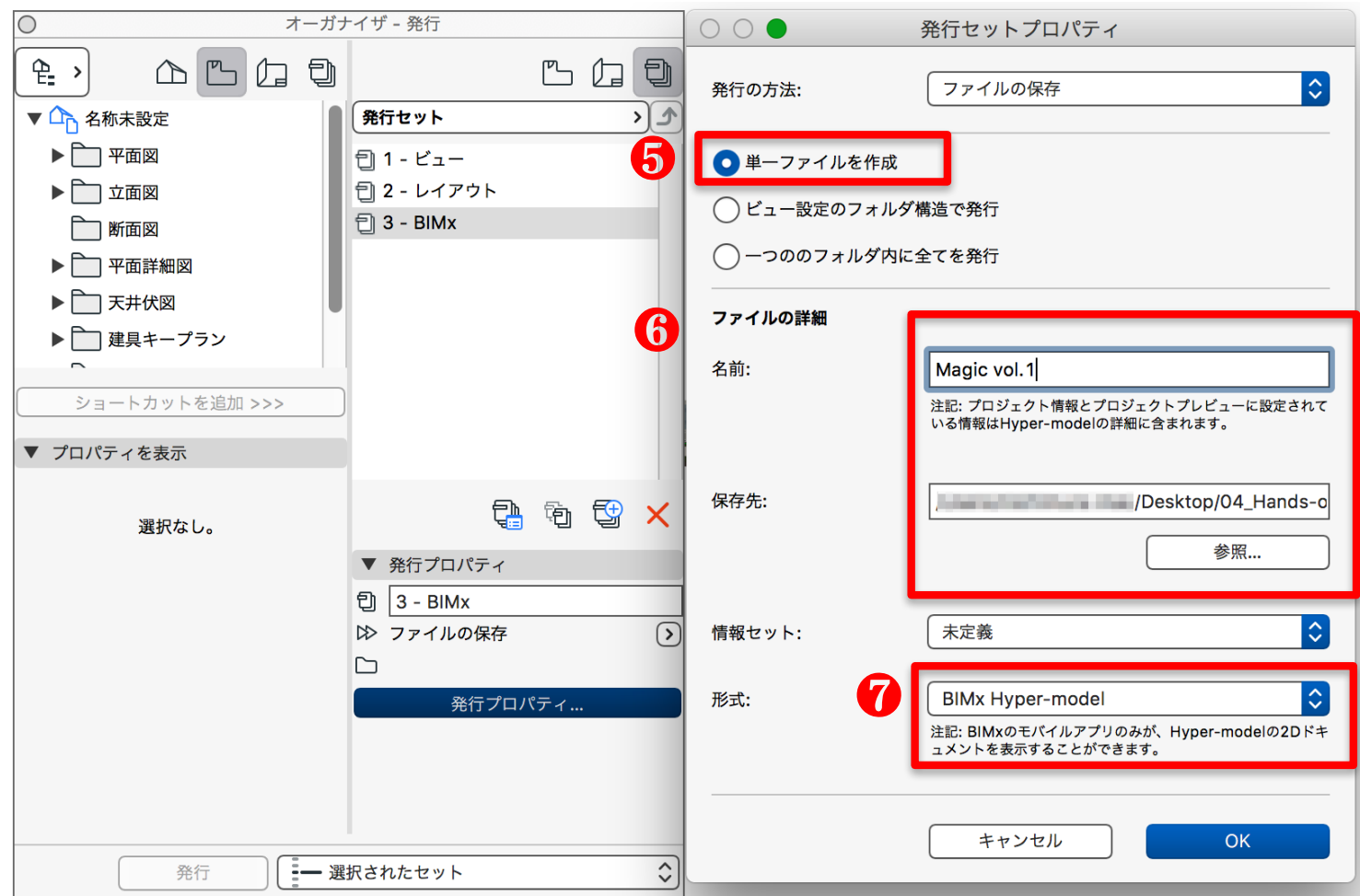
## 2. メニューバー>ドキュメント>発行

- ① メニューバー>ドキュメント>『発行』を選択します。
- ② オーガナイザ-発行が開き、右側の発行セットを選択します。
- ③ 新規発行セット作成を開き、名前をつけ作成します。
- ④ 「3-BIMx」を選択し、発行プロパティを開きます。



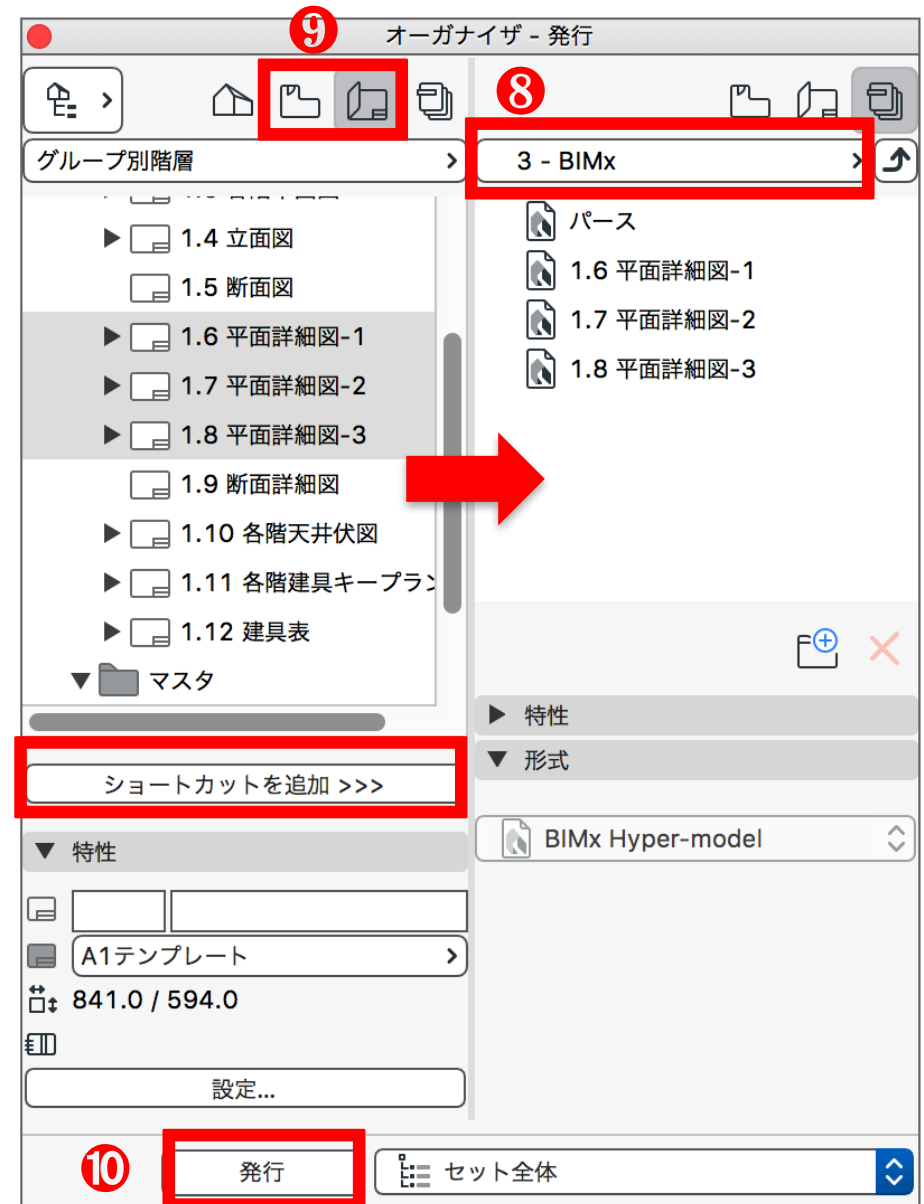
## 2. メニューバー＞ドキュメント＞発行

- ⑤ 発行の方法:ファイルの保存＞単一ファイルを作成を選択します。
- ⑥ 名前をつけ、保存先を指定します。
- ⑦ 形式:BIMx Hyper-modelを選択し、OKをクリックします。



## 2. メニューバー＞ドキュメント＞発行

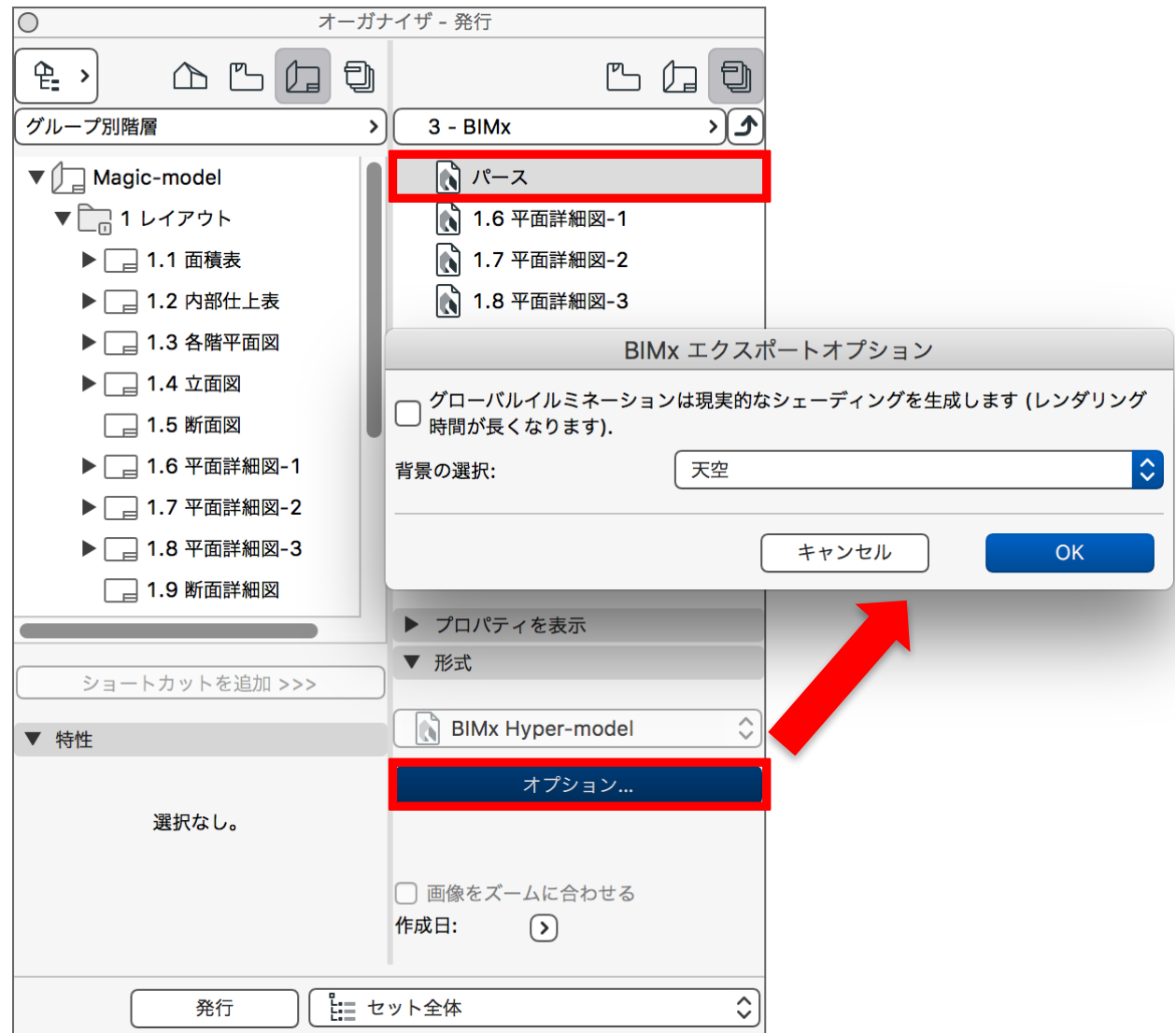
- ⑧ 3-BIMxをダブルクリックで開きます。
- ⑨ 左側のビュー一覧やレイアウトブックから、図面をドラッグし、右側へ追加します。または、ショートカット追加。
- ⑩ 発行をクリックします。





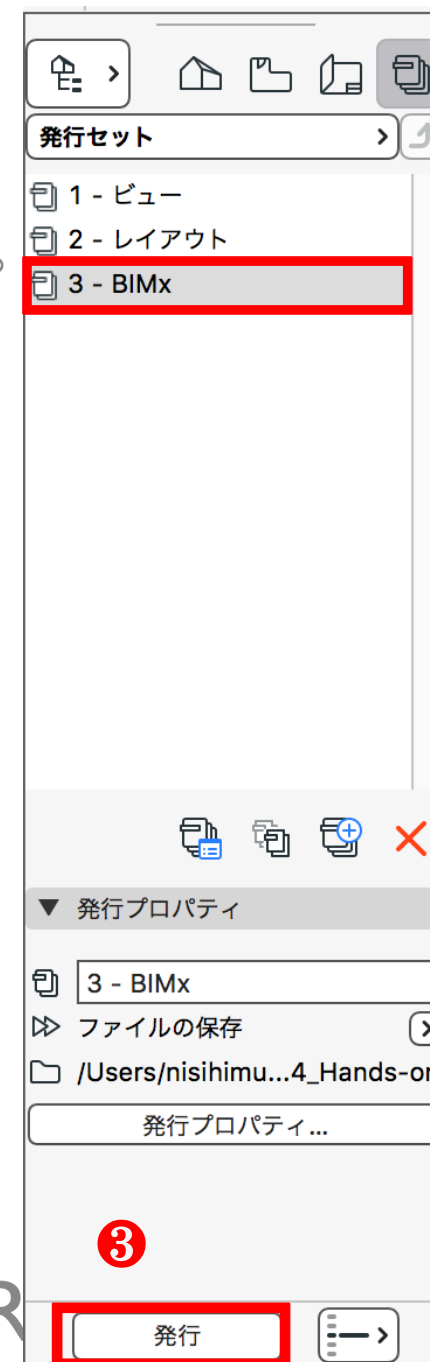
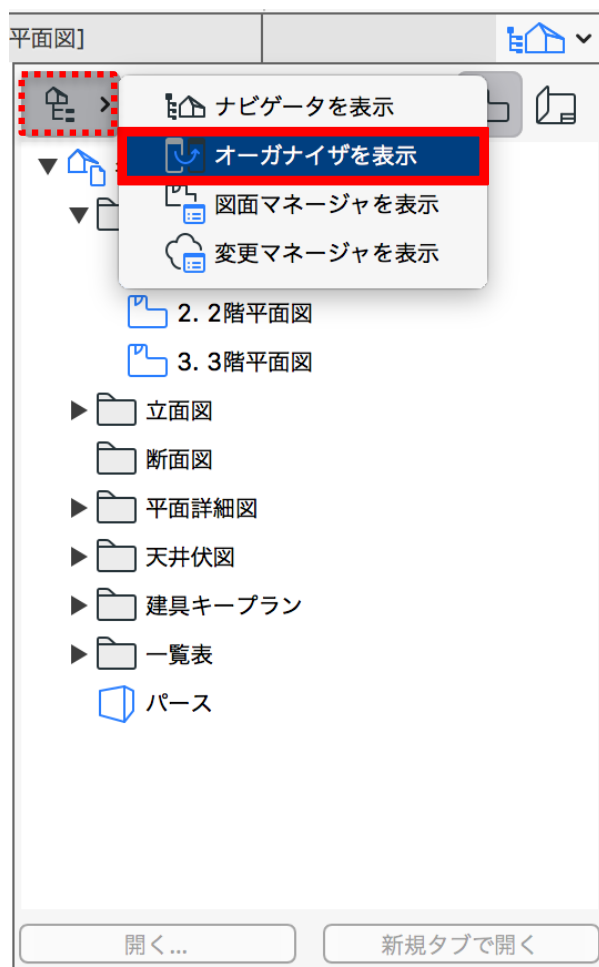
## 2. メニューバー＞ドキュメント＞発行

- ◆ グローバルイルミネーションを設定する場合  
パースを選択し、[オプション]をクリックし、BIMxエクスポートオプションから設定します。



### 3. ナビゲータ＞発行セット＞発行

- ① ナビゲータ＞オーガナイザを表示を選択します。
- ② 2.ドキュメント＞発行の⑧～⑩と同じ方法で作成します。
- ③ ナビゲータ＞発行セットに作成されたものを発行できます。



GR

## 4. BIMx発行情報

- ◆ タブレットのBIMxで情報を見るために、『情報セット』を設定
- ◆ 情報セット>プルダウンメニュー>一覧表を選択>BIMx発行情報を選択

発行の方法: ファイルの保存

単一ファイルを作成  
 ビュー設定のフォルダ構造で発行  
 一つのフォルダ内に全てを発行

ファイルの詳細

名前:

注記: プロジェクト情報とプロジェクトプレビューに設定されている情報はHyper-modelの詳細に含まれます。

保存先:  参照...

情報セット:  
 未定義  
 なし  
 旧式  
 カテゴリとプロパティ

形式:  
**一覧表を選択:**

キャンセル OK

キャンセル OK

▼ 要素

- BIMx発行情報**
- オブジェクトリスト
- 内部仕上表
- 壁リスト
- 建具表 (ドア)
- 建具表 (ドア) \_横型
- 建具表 (窓)
- 建具表 (窓) \_横型
- 面積表

\* カテゴリとプロパティ: 高さ・幅・厚みなどの情報は表示しない  
\* 旧式: タイプ・高さ・サイズのみ

## 4. BIMx発行情報

- ◆ BIMx発行情報はデフォルトで作成されていますが、赤枠部分は追加が必要。
- ◆ 一覧表設定>フィールドを追加>プロパティより追加

選択内容: 0 編集可能: 0

一覧表設定...

| タイプ              | オブジェクト             | オブジェクト             | オブジェクト             | オブジェクト       | オブジェクト                | オブジェクト                | オブジェクト                | オブジェクト                | カ     |
|------------------|--------------------|--------------------|--------------------|--------------|-----------------------|-----------------------|-----------------------|-----------------------|-------|
| ID               | 01                 | 01                 | 01                 | 03           | 03                    | 03                    | 03                    | 03                    |       |
| メーカー             | TOTO               | TOTO               | TOTO               | LIXIL        | LIXIL                 | LIXIL                 | LIXIL                 | LIXIL                 |       |
| 名称               | 壁掛大便器セット...        | 壁掛大便器セット...        | 壁掛大便器セット...        | ハイバックガード洗... | ハイバックガード洗...          | ハイバックガード洗...          | ハイバックガード洗...          | ハイバックガード洗...          |       |
| 品番               | UAXC3CSN#NW1       | UAXC3CSN#NW1       | UAXC3CSN#NW1       | L-A955KA2C   | L-A955KA2C            | L-A955KA2C            | L-A955KA2C            | L-A955KA2C            |       |
| WEBサイト           | http://www.com-... | http://www.com-... | http://www.com-... |              | http://iinavi.inax... | http://iinavi.inax... | http://iinavi.inax... | http://iinavi.inax... | www.c |
| 高さ               | ---                | ---                | ---                | ---          | ---                   | ---                   | ---                   | ---                   |       |
| 幅                | ---                | ---                | ---                | ---          | ---                   | ---                   | ---                   | ---                   |       |
| 窓/ドア下端高さ         |                    |                    |                    |              |                       |                       |                       |                       |       |
| 高さ               | ---                | ---                | ---                | ---          | ---                   | ---                   | ---                   | ---                   |       |
| 基準線長さ            | ---                | ---                | ---                | ---          | ---                   | ---                   | ---                   | ---                   |       |
| 厚さ               | ---                | ---                | ---                | ---          | ---                   | ---                   | ---                   | ---                   |       |
| 内側傾斜角度           | ---                | ---                | ---                | ---          | ---                   | ---                   | ---                   | ---                   |       |
| ビルディング Materi... | ---                | ---                | ---                | ---          | ---                   | ---                   | ---                   | ---                   |       |

\* 赤枠内はデフォルトでは設定されていません。

フィールド / BIMx発行情報

- 名前
- タイプ
- フル要素ID
- 高さ
- 幅
- 窓/ドア公称下端高さ
- 高さ
- 基準線長さ
- 厚さ
- 内側傾斜角度
- ビルディングマテリアル/複合構造/断面形状
- 有効高さ
- 有効幅
- 勾配
- 厚さ

フィールドを追加... 削除

プロパティ

- 一般性能
- 室情報
- 仕上情報
- 施工情報
- 保証情報

## 4. BIMx発行情報

- ◆ 前ページ赤枠の内容を表示させるために、オプション>プロパティマネージャーを開き設定します。

プロパティマネージャー

| 名前          | タイプ      | デフォルト              |
|-------------|----------|--------------------|
| 室内温度        | 数値       | 0.00               |
| 室内湿度        | 数値       | 0.00               |
| 室内照度        | 整数       | 0                  |
| 騒音レベル       | オプションセット | 未定義                |
| 清浄度クラス      | オプションセット | 未定義                |
| 換気方式        | オプションセット | 未定義                |
| 換気回数        | 整数       | 0                  |
| <b>仕上情報</b> |          |                    |
| 名称          | 文字列      |                    |
| 品番          | 文字列      |                    |
| メーカー        | 文字列      |                    |
| WEBサイト      | 文字列      | www.graphisoft.... |
| 施工情報        |          |                    |
| 工事区分        | オプションセット | 未定義                |
| 工事種別        | オプションセット | 未定義                |
| 施工フェーズ      | 文字列      |                    |
| 施工状況        | オプションセット | 未定義                |
| 施工社名        | 文字列      |                    |
| 施工者連絡先      | 文字列      |                    |
| 保証情報        |          |                    |
| 保証内容        | 文字列      |                    |
| 保証開始日       | 文字列      | 年/月/日              |
| 保証期間        | 文字列      |                    |
| 保証番号        | 文字列      |                    |

グループ名: 仕上情報

▼ 定義

データタイプ: [ ]

プレビュー/デフォルト: [ ]

説明: [ ]

▼ 使用状況

次の要素分類で使用可能:

全て

なし

カスタム

**編集...**

使用可能性を転送:

スラブ  
壁  
屋根  
柱  
梁  
階段

編集可能: 4

使用可能性の編集

- 要素分類
- アンカーテンドン
- エネルギー変換装置
- カーテンウォール
- ケーブルキャリア
- ケーブルキャリア継手
- スペース
- スラブ
- スロープ
- スロープ昇降部
- タンク
- ダクト
- ダクト端末
- ダクト継手
- チャンバー
- テンドン
- ドア
- パイプ
- パイプ端末
- パイプ継手
- ファスナー
- プレート
- ポンプ
- メカニカルファスナー
- ランプ
- ワイヤメッシュ

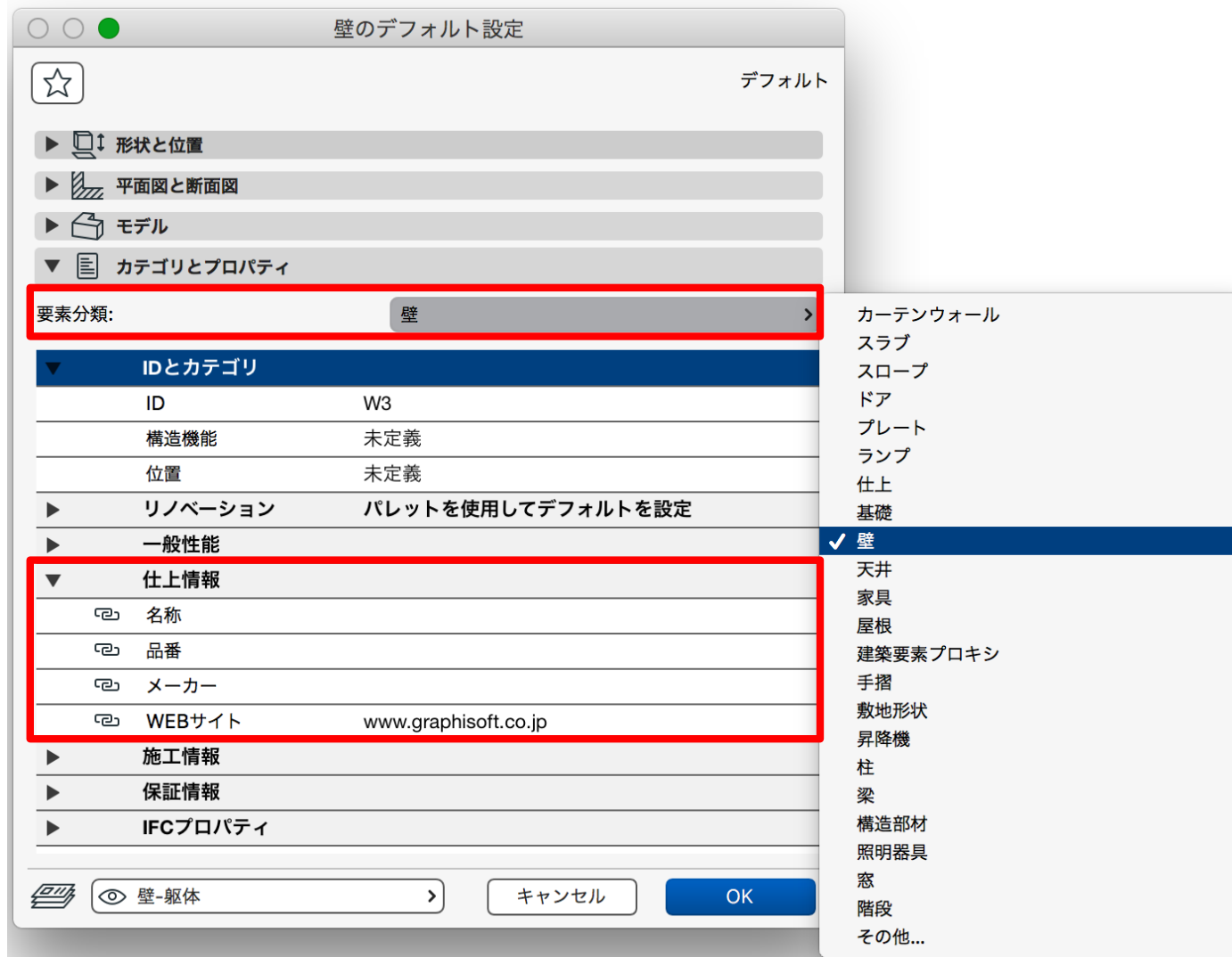
キャンセル OK

キャンセル OK

仕上情報を表示する要素を選択します。

## 4. BIMx発行情報

- ◆ 要素は各設定のカテゴリとプロパティ>要素分類を確認してください。
- ◆ 前ページの要素が設定されると、カテゴリとプロパティに情報が追加され、BIMx発行情報に、品番やWEBサイトが表示されます。



## 4. BIMx発行情報

- ◆ BIMxで情報を確認できます。

